



MOLINARO

APLICACIONES POR INDUSTRIA

# FRUTAS





MOLINARO

APLICACIONES POR INDUSTRIA

# VEGETALES

*“Todo en **bandas transportadoras**”*



MOLINARO

# CALIDAD

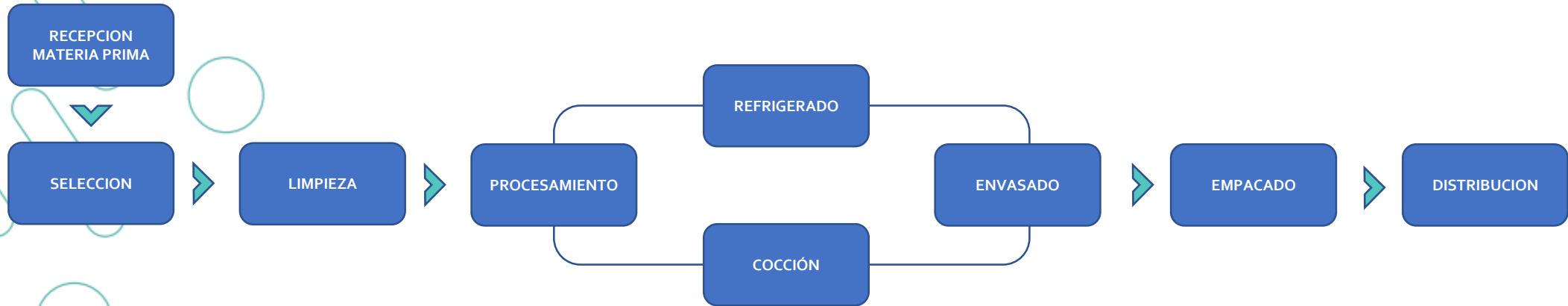
El delicado manejo de los alimentos incide en su calidad y frescura, en MOLINARO tenemos “Todo en bandas transportadoras”, contamos con una amplia gama de bandas, velamos por la calidad de los materiales que garantizan y cumplen normas de seguridad alimentaria para sus procesos.

Nos especializamos en dar soluciones integrales para sus transportadores, con nuestras bandas y accesorios cubrimos toda su línea de proceso desde la recepción de las frutas y/o vegetales, selección, lavado, secado, corte, hasta envasado y empaquetado.

Al escoger MOLINARO usted asegura que sus productos mantengan altos estándares de calidad, disminuyen considerablemente los niveles microbianos y mejoran sus tiempos de producción por la facilidad en la limpieza y eliminación de residuos.



# PROCESOS



La frágil consistencia de las frutas y vegetales es uno de los factores más importantes y que inciden en su calidad al final de un proceso, por ello contamos con una extensa gama de bandas sintéticas.

Dependiendo de su necesidad lo asesoraremos al escoger la opción más adecuada y que cumpla con estándares de calidad y seguridad alimentaria.

En Molinaro además de cuidar de la calidad de sus productos nos preocupamos por la rentabilidad de su negocio, nuestras bandas lo ayudan a minimizar los recursos destinados al mantenimiento y maximizando sus resultados en higienización. Nuestras bandas con normativas alimentarias son resistentes, fiables, diseñadas para disminuir los residuos y eliminar el riesgo de contaminación.



# DIVERSAS APLICACIONES

## BANDAS MODULARES

Los materiales de las Bandas Modulares Plásticas UNICHAINS son resistentes a las condiciones de limpieza exigidas en la industria alimenticia, soportan variaciones de temperatura en el proceso y tienen un alto rendimiento ante el desgaste.



# DIVERSAS APLICACIONES

## BANDAS SINTÉTICAS

Existe una gran variedad de materiales utilizados para las bandas sintéticas de grado alimenticio, con MOLINARO usted puede determinar con exactitud la banda que mejor se adapte a su línea de proceso que puede ser curva o recta, en transportadores horizontales o inclinados.



# DIVERSAS APLICACIONES

## BANDAS HOMOGÉNEAS

En Bandas homogéneas se garantiza un máximo nivel de higiene, entre sus beneficios la adaptabilidad para cualquier tipo de proceso y fácil limpieza al poseer una superficie lisa y no tener fugas o bisagras que acumulen residuos contaminantes.





# DIVERSAS APLICACIONES

## BANDAS METÁLICAS

Somos los representantes exclusivos a nivel nacional para la marca Ashworth, uno de los fabricantes más importantes en el mundo de bandas metálicas de proceso. Ashworth cuenta con diferentes modelos de bandas de trayecto de accionamiento por fricción y tracción positivo con o sin cadenas laterales por ejemplo bandas tipo Balanceadas. De la misma manera podemos ofrecer bandas metálicas para transportadores en curvas y espirales de alta y baja tensión.



# PRODUCTOS



**PRELIMPIADORES**



**EMPUJADORES**



**HERRAMIENTAS**



**BANDAS DE TEFLON PTFE PARA SELLADORAS**

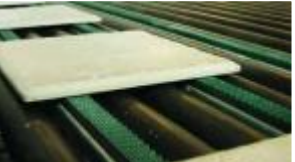




*Rodamiento  
chumaceras  
Cadena INOX*



*Banda Redonda*



Ki de herramienta Easy Overlap Var

# Empalme mecánico

## Grapas para bandas

Contamos con empalmes mecánicos de alta calidad y de fácil instalación para uniones de bandas transportadoras, apropiadas para diferentes tipos de aplicaciones.

Para un empalme mecánico resistente y duradero, se debe considerar: Espesor de banda, tensión en PIW como también sus diámetros de poleas.

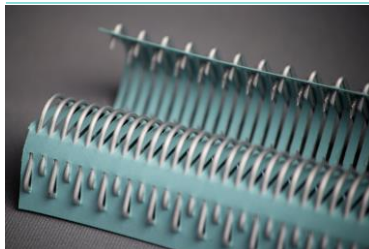
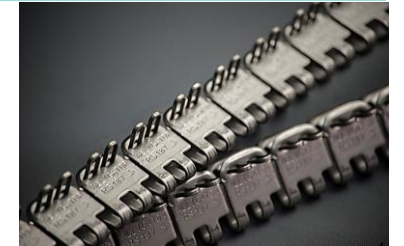


### Sistema de grapas Alligator

Entre sus beneficios tenemos la fácil instalación con herramientas portátiles, por su medidas continuas se adapta a cualquier medida y permite una tensión uniforme en el tramo de empalme, agilidad en la limpieza de la banda por la facilidad del desmonte del diseño de su pasador removible.

### Sistema de grapas Alligator – Ready set

Para aplicaciones de trabajos medianos. La grapa ready set son tiras de una sola pieza con grapas previamente insertadas. Facilitando su colocación y disminuyendo tiempos de parada. Disponible en acero, acero inoxidable, MegAlloy® y magnetismo inoxidable.



### De gancho alambre - Clipper

Para bandas transportadoras de materiales livianos PU, PVC O PES. Utilizadas para cargas ligeras y livianas.



# Equipos de limpieza

## Prelimpiador Grado Alimenticio FLEXCO

Equipos de fácil instalación y limpieza con sistema de tensión que evitan el desgaste tanto de la hoja como de la banda, logrando una mayor capacidad de limpieza.

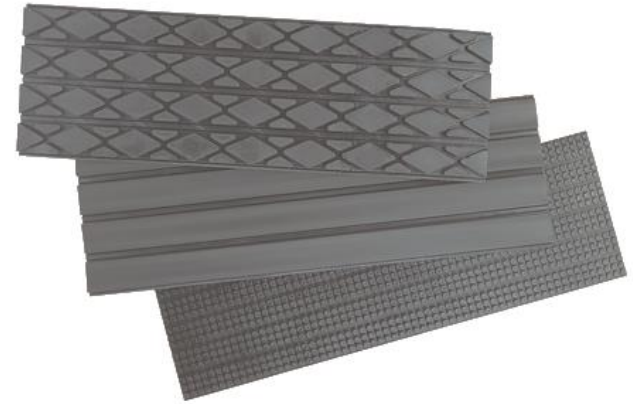
Las materias de las hojas solidas UHMW, están disponibles en grado alimenticio (con certificado FDA y USDA), acero inoxidable o uretano. En colores blanco, azul, azul que detecta metal.

**FLEXCO**



## Revestimiento de rodillos

Cauchos de alta dureza *Flex-Lag*<sup>®</sup>, buscan elevar la vida útil de la polea y a su vez mejoran la alineación de la banda, evacuación de agua y su productividad de refuerzo. Gracias a su diseño permite su vulcanizado en frío sin necesidad de desmontar la polea del sistema del transportador. Generando ahorros en mano de obra y tiempos de parada. Sus modelos de patrones de caucho y cerámica cuentan con aprobación SBR Y FRAS.





## Guías de desgaste

Son utilizados en varias aplicaciones como guía, soporte y superficie de desgaste. Su finalidad es reducir la fricción entre las partes movimiento del transportador como pueden ser: banda, cadena o producto con partes metálicas del transportador.

Están disponibles en PE1000 extruidos y rectificados 100%, en formato recto, curvo, circulares y semicirculares. También con diferentes espesores, anchos y longitudes.



## CHUMACERAS

# MARCAS





# FRUTAS Y VEGETALES



[www.molinaro.com.ec](http://www.molinaro.com.ec)

