



MOLINARO

APLICACIONES POR INDUSTRIA

CORRUGADO



MOLINARO

APLICACIONES POR INDUSTRIA

# CONVERTIDORAS





La calidad es nuestro  
compromiso

---

*“Todo en **bandas transportadoras**”*

# CALIDAD

Las máquinas corrugadoras modernas de alto rendimiento producen enormes volúmenes. Los principales fabricantes de equipamiento original y usuarios finales han elegido las soluciones para bandas de Ammeraal Beltech por su procesamiento fiable y seguro.

Ofrece soluciones para el proceso de fabricación del corrugado, la producción y la zona de conversión. Bandas plásticas modulares de alto rendimiento Uni para el transporte de bobinas de papel, bandas de proceso para usar en las máquinas corrugadoras, bandas modulares Uni Chains para sistema de transporte de material apilado y bandas de procesos específicos para la conversión.

Los rollos de papel son transportados a la corrugadora, donde empieza el proceso de corrugación, conocido como el proceso de **suministro de papel**.

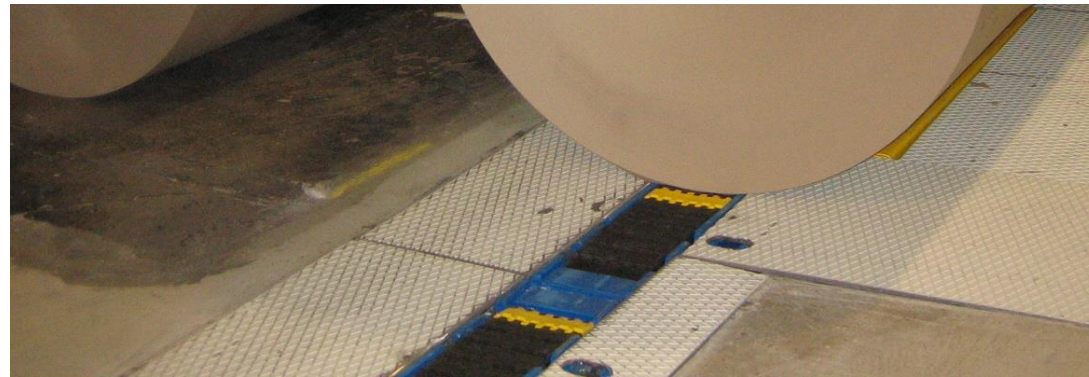
La banda Modular XLB transporta los rollos a las desbobinadoras facilita su manejo y brinda seguridad. Proporciona un suministro fiable y evita daños en los rollos de papel.



El proceso de mayor velocidad (hasta 400 m/min) implica la elevación de papel de cara única, recién pegada, "Subida al puente/Transportador en pendiente" En este primer paso, las bandas a menudo se emparejan a modo de "sandwich". Los atascos de papel debido al deslizamiento del material, alargamiento de la banda por ende problemas de centrado y daño a causa de las grapas de unión mecánica son los retos que superar.

Es un proceso que necesita bandas con resistencia a temperaturas de hasta 120 °C , a la humedades y que su mantenimiento y reparación sean fáciles y rápidos.

Las soluciones que brindan nuestras bandas son que reducen los residuos y aumentan los períodos de actividad, su superficie del tejido / Anfelt coincide con las necesidades de fricción de la aplicación.



Contamos con tecnología ZipLink® que elimina la necesidad de usar grapas de unión mecánica y es, además, rápido, resistente y delicado con el producto. No se descentrarán, el empalme es rápido y sus kits extremadamente fáciles de usar, pueden resistir altas temperaturas y altos niveles de humedad

En la corrugadora el Transporte en el puente requiere el transporte de papel de una cara sobre y a través de la pasarela de camino a la sección de encolado y laminación. Se exigen materiales de alta durabilidad a causa de los altos niveles de temperatura y humedad, se busca eliminar maras y desgarres en el papel.



Nuestras bandas resistentes al calor y a la humedad con una vida útil más larga, sus coberturas de algodón ofrecen el agarre más fiable para un transporte seguro.

Este proceso de corrugado en la sección de corte implica el posicionamiento preciso del producto sobre bandas transportadoras de salto descendente; para el control total de las láminas se usan bandas perforadas, resistentes a la fricción y al desgaste y plataformas deslizantes de sistema de vacío. Donde la pérdida de control del producto, descentramiento, empalmes mal realizado causan periodos de inactividad y daños en la laminas.





La solución para estos problemas es la tecnología anticurvatura que ofrece nuestras bandas. Los empalmes ZipLink® toleran temperaturas de hasta 70 °C y no requieren Retensionamiento, su empalmen lleva solamente 15 minutos. La no utilización de empalme reduce los daños y los desgastes.

Este paso incluye la acumulación/alineación de láminas, separación y transporte a la sección de apilado. El control del movimiento de las láminas es de vital importancia, problemas de centrado al cargar láminas calientes en la banda apiladora. Al igual que el sistema logístico de transporte interno, transporte de las pilas desde la banda apiladora puede realizarse mediante bandas que aumenten la eficacia y reduzcan los desperdicios y el riesgo de lesiones de trabajadores.



El rendimiento preciso de las bandas modulares QNB Y JCB, equivalen a menos intervenciones manuales para obtener pilas adecuadas. Contamos con recubrimientos de alta fricción, grabados y lisos. Superficies de contacto higiénicamente limpias, sin suciedad que manche las piezas de cartón.

Su bajo coste de mantenimiento y larga vida útil gracias a que apenas requiere mantenimiento es solución de transporte económica.



Los **(pre)alimentadores** proporcionan un suministro continuo de láminas a otros procesos; entre otras máquinas, las plegadoras encoladoras Flexo y las fabricadoras de cajas

Diseñadas para no dejar marcas nuestra exclusiva Ultrafeed 500 es famosa en la industria, con recubrimiento de Carmi-Tech CS20 están disponibles en construcción fundida sin empalmes en muchos de los tamaños comunes. Las construcciones laminadas y con empalmes están disponibles para aplicaciones que requieran dimensiones personalizadas.





La sección de **plegadoras** requiere bandas especiales para un plegado preciso de los cartones. El mantenimiento de la velocidad de producción sin sacrificar la calidad del producto son puntos claves en esta sección.

Las bandas que ofrecemos dentro de nuestro portafolio de productos tienen superficies de agarre positivo que eliminan los deslizamientos y los bloqueos. Nuestras bandas previenen el deslizamiento, incluso a máxima velocidad.

Las bandas Pletex, con sus innovadoras cubiertas que no dejan marcas, proporcionan un agarre excelente gracias a la combinación de un alto coeficiente de fricción y una resistencia a la abrasión. Disponibles con tecnología ZipLink, o empalmes en caliente usando las herramientas QuickSplice



Hay disponibles numerosas bandas de proceso para los distintos tipos de máquinas y procesos. Bandas introductoras (correas dentadas, bandas de vacío, bandas planas, etc.) presionando las láminas en la máquina de conversión. Las bandas de transferencia y transporte desplazan las láminas por las unidades de impresión.

**Correas dentadas:** Accionamiento positivo, sin deslizamiento, capacidades de indexado, Diseños personalizados, Recubrimientos a medida en materiales termoplásticos, gomas, etc. Recubrimientos con diferentes materiales y grados de durezas

**Bandas especializadas:** Para impresión precisa, orificios de vacío de precisión, transmisión positiva con buena resistencia a las tintas de impresión



**Rapplon® para plegado de cajas troqueladas:**  
QuickSplice, empalmes en menos de 6 minutos, hasta un 25% de ahorro de energía, reduce los desperdicios y residuos de cartón, alta estabilidad, baja sonoridad y larga vida útil





## **Bandas de compresión de pegadoras encoladoras:**

Para el campo específico de plegadoras encoladoras, buenas propiedades de compresión, fácil limpieza de los residuos de pegamento, area de empalme uniforme y excelente agarre.

Nuestra experiencia dentro de la industria del cartón por más de 17 años, nos ha dado la oportunidad de expandir nuestro portafolio de productos con líneas adicionales como lo son los repuestos conocidos como “consumibles”



**Zapatas o Cobertores de Pu:** De alto rendimiento, para varios tipos de corte en impresoras tales como: Ward, Martin, Hopper, JS, Texo, entre otras.



**Ruedas No Crush:** fabricadas con las mejores materias primas, garantizando una durabilidad mucho mayor. Disponibles para los equipamientos: MARQUIP, FOSBER, BHS, AGNATI, MARTIN, WARD, entre otros, con soporte interno de aluminio o rodamiento.





**Ruedas y bandas de Alimentación:** piezas de reposición para mesas de alimentación en equipamientos: SUN AUTOMATION, WARD, MARTIN, TEXO, LANGSTON y VALEY.



**Doctor Blade:** para limpiar el exceso de tinta, fabricada en materiales UHMW, Acero, Plasteel, Fiberflexo o Graphite de alto padrón de calidad y durabilidad.



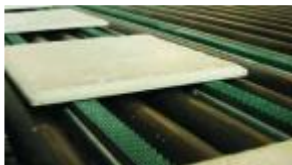
# ACCESORIOS PARA TRANSPORTADORES



*Rodamiento  
chumaceras  
Cadena INOX*



*Banda Redonda*



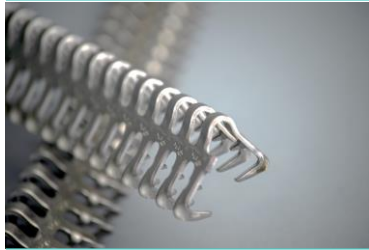
Kit de herramienta Easy Overlap Var

# Empalme mecánico

## Grapas para bandas

Contamos con empalmes mecánicos de alta calidad y de fácil instalación para uniones de bandas transportadoras, apropiadas para diferentes tipos de aplicaciones.

Para un empalme mecánico resistente y duradero, se debe considerar: Espesor de banda, tensión en PIW como también sus diámetros de poleas.

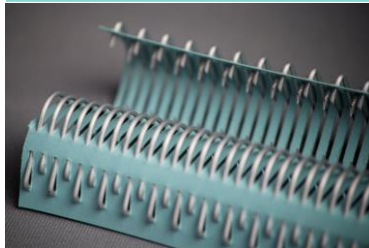


### Sistema de grapas Alligator

Entre sus beneficios tenemos la fácil instalación con herramientas portátiles, por su medidas continuas se adapta a cualquier medida y permite una tensión uniforme en el tramo de empalme, agilidad en la limpieza de la banda por la facilidad del desmonte del diseño de su pasador removible.

### Sistema de grapas Alligator – Ready set

Para aplicaciones de trabajos medianos. La grapa ready set son tiras de una sola pieza con grapas previamente insertadas. Facilitando su colocación y disminuyendo tiempos de parada. Disponible en acero, acero inoxidable, MegAlloy® y magnetismo inoxidable.



### De gancho alambre - Clipper

Para bandas transportadoras de materiales livianos PU, PVC O PES. Utilizadas para cargas ligeras y livianas.

**FLEXCO**



# Equipos de limpieza

## Prelimpiador Grado Alimenticio FLEXCO

Equipos de fácil instalación y limpieza con sistema de tensión que evitan el desgaste tanto de la hoja como de la banda, logrando una mayor capacidad de limpieza.

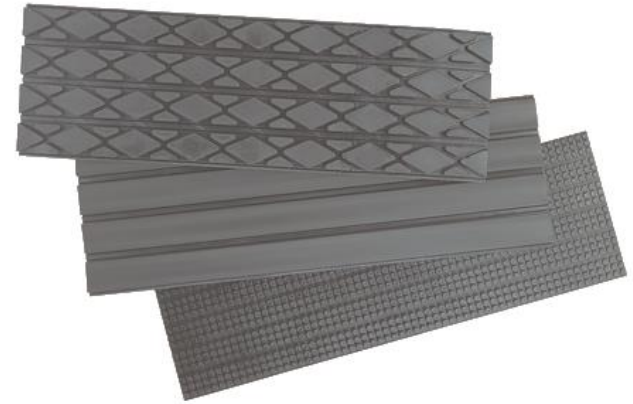
Las materias de las hojas solidas UHMW, están disponibles en grado alimenticio (con certificado FDA y USDA), acero inoxidable o uretano. En colores blanco, azul, azul que detecta metal.



## Revestimiento de rodillos

Cauchos de alta dureza *Flex-Lag*<sup>®</sup>, buscan elevar la vida útil de la polea y a su vez mejoran la alineación de la banda, evacuación de agua y su productividad de refuerzo. Gracias a su diseño permite su vulcanizado en frío sin necesidad de desmontar la polea del sistema del transportador. Generando ahorros en mano de obra y tiempos de parada. Sus modelos de patrones de caucho y cerámica cuentan con aprobación SBR Y FRAS.

**FLEXCO**



# PRODUCTOS



## Guías de desgaste

Son utilizados en varias aplicaciones como guía, soporte y superficie de desgaste. Su finalidad es reducir la fricción entre las partes movimiento del transportador como pueden ser: banda, cadena o producto con partes metálicas del transportador.

Están disponibles en PE1000 extruidos y rectificados 100%, en formato recto, curvo, circulares y semicirculares. También con diferentes espesores, anchos y longitudes.



## CHUMACERAS

# PRODUCTOS



**PRELIMPIADORES**

**HERRAMIENTAS**





# MARCAS



# CORRUGADO



