



MOLINARO

APLICACIONES POR INDUSTRIA

GALLETAS, CHOCOLATES Y CONFITERIA



MOLINARO

APLICACIONES POR INDUSTRIA

PANIFICADORAS

*“Todo en **bandas transportadoras**”*

CALIDAD

En la industria panadera la seguridad alimentaria, la reducción de desechos, la vida de almacenamiento, la calidad son factores críticos que deben estar controlados, puesto que los períodos de inactividad son caros y perjudiciales.

Por ello contamos las mejores bandas para la industria, minimizando el mantenimiento y maximizando la higiene. Bandas con certificación de grado alimentario son consistentemente fiables, diseñadas para disminuir los residuos y eliminar el riesgo de contaminación.



BENEFICIOS

- Amplia gama adherencia banda: desde no adherentes a elevado agarre
- Máxima flexibilidad para canto de cuchilla de hasta 6 mm de diámetro
- Banda de Alimentación en color Azul o Blanco
- Calidad Alimentaria EC 1935/2004, EU 10/2011 y FDA/USDA
- Coberturas fáciles de limpiar
- Propiedades de despegue
- Resistencia a aceites y grasas
- Bandas sin encogimiento con tejidos impregnados
- Resistencia a temperaturas extremas
- Coberturas con grabado: pirámide negativa, punta de diamante.
- Forma estable, que se mantengan perfectamente planas
- Alta estabilidad lateral o flexibilidad
- Alto gradiente térmico
- Empalme perfecto, manteniendo la fricción del resto de la banda
- Tejidos que no se deshilachen
- Estabilidad en el color de la banda
- Amplia gama de materiales: TPU, algodón, PVC, fieltro, silicona etc.
- Diferentes tipos de unión como dedo sobre dedo, dedos inclinados.
- Amplia gama de accesorios como guías, tacos, cantos sellados, etc.

PROCESOS

FORMACIÓN DE MASA

La diversidad de fórmulas o recetas para elaborar la masa idónea puede traer diferentes implicaciones al seleccionar una banda, se precisa reconocer los materiales que mejor se adapten a la aplicación y a su correcto funcionamiento para evitar atascos y acumulación por adherencia.



PROCESOS

LAMINADORA DE MASA

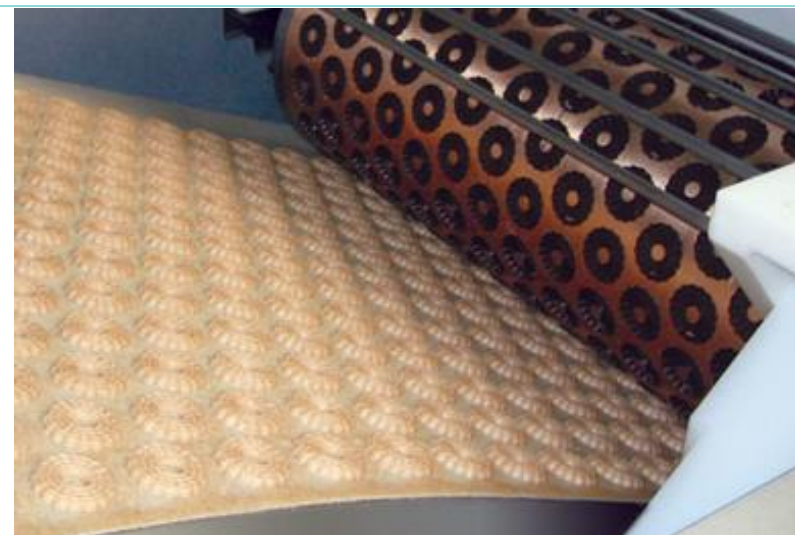
Para este proceso es elemental mantener la estabilidad en el centrado de la banda, para lograr una lámina de masa uniforme de fácil despegue entre transferencias y que ayude a detectar y prevenir la acumulación de residuos mejorando la higiene.



PROCESOS

TAMBOR DE CORTE GIRATORIO

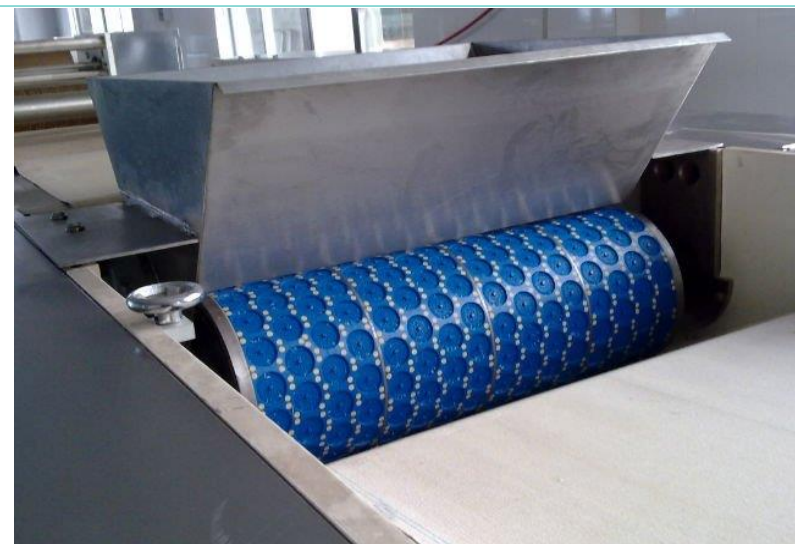
La precisión y la velocidad requeridas en esta parte del proceso están directamente relacionadas con asegurar la estabilidad del recorrido de la banda que además dependiendo de la selección de sus características y materiales permitirá que la masa tenga un adecuado despegue y transferencia.



PROCESOS

MOLDEADOR GIRATORIO

El diseño del tejido sin fin y la calidad de los hilos de las bandas AmDough garantizan su correcto funcionamiento, se mantiene una extracción óptima de masa mejorando la vida útil y rendimiento de la banda.



PROCESOS

DOSIFICADORES AUTOMATICOS

La diversidad de fórmulas o ingredientes de la masa pueden incidir en su grado de viscosidad por los contenidos grasos o de aceites, es importante que la banda genere poca adherencia para evitar marcas en las galletas además de facilitar el despegue y transferencia entre transportadores.



PROCESOS

HORNEADO

Tenemos bandas especializadas para el proceso de horneado, entre éstas contamos con sintéticas, bandas modulares, mallas metálicas, todas con materiales de alta calidad y resistentes a elevadas temperaturas, evaluando las condiciones del proceso se recomienda materiales antiadherentes en tipos de acabado mate que facilitan el despegue de la masa y su transferencia en bordes justos disminuyendo la cantidad de desperdicios habituales.



PROCESOS

ENFRIAMIENTO

En el caso de bandas sintéticas para esta parte del proceso debe analizarse su calidad de los materiales escogiendo los más adecuados para trabajos en altas temperaturas y así mejorar la vida útil y evitar descentramiento.



PROCESOS

APILAMIENTO

El cambio en la velocidad de transferencia de un transportador a otro requiere que se escoja una banda en acabados antideslizantes para procurar no causar roces en la delicada textura de las galletas, a la vez que debe ser una banda resistente por su continuo contacto con mesas de trabajo en acero o metal y sus rieles.



PROCESOS

EMPAQUE

La precisión y tolerancia en el envasado de las galletas es muy ajustado, esto sumado a la fragilidad del producto requiere que las bandas sean de superficies con agarre consistente y sutil, contamos con la variedad necesaria de bandas sintéticas que se ajustan a todo tipo de aplicaciones incluyendo las más exactas sin descuidar su vida útil y rendimiento.

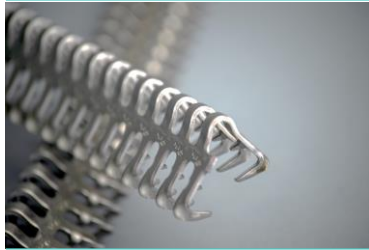


Empalme mecánico

Grapas para bandas

Contamos con empalmes mecánicos de alta calidad y de fácil instalación para uniones de bandas transportadoras, apropiadas para diferentes tipos de aplicaciones.

Para un empalme mecánico resistente y duradero, se debe considerar: Espesor de banda, tensión en PIW como también sus diámetros de poleas.

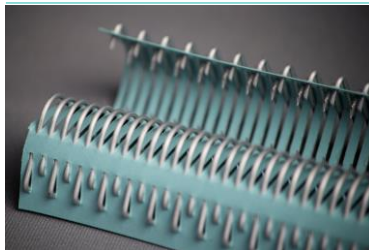
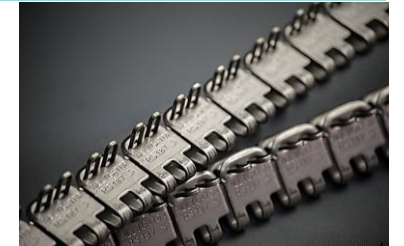


Sistema de grapas Alligator

Entre sus beneficios tenemos la fácil instalación con herramientas portátiles, por su medidas continuas se adapta a cualquier medida y permite una tensión uniforme en el tramo de empalme, agilidad en la limpieza de la banda por la facilidad del desmonte del diseño de su pasador removible.

Sistema de grapas Alligator – Ready set

Para aplicaciones de trabajos medianos. La grapa ready set son tiras de una sola pieza con grapas previamente insertadas. Facilitando su colocación y disminuyendo tiempos de parada. Disponible en acero, acero inoxidable, MegAlloy® y magnetismo inoxidable.



De gancho alambre - Clipper

Para bandas transportadoras de materiales livianos PU, PVC O PES. Utilizadas para cargas ligeras y livianas.



Equipos de limpieza

Prelimpiador Grado Alimenticio FLEXCO

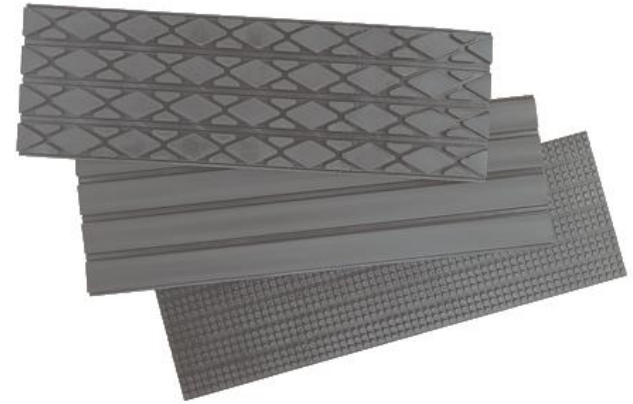
Equipos de fácil instalación y limpieza con sistema de tensión que evitan el desgaste tanto de la hoja como de la banda, logrando una mayor capacidad de limpieza.

Las materias de las hojas solidas UHMW, están disponibles en grado alimenticio (con certificado FDA y USDA), acero inoxidable o uretano. En colores blanco, azul, azul que detecta metal.



Revestimiento de rodillos

Cauchos de alta dureza *Flex-Lag*[®], buscan elevar la vida útil de la polea y a su vez mejoran la alineación de la banda, evacuación de agua y su productividad de refuerzo. Gracias a su diseño permite su vulcanizado en frío sin necesidad de desmontar la polea del sistema del transportador. Generando ahorros en mano de obra y tiempos de parada. Sus modelos de patrones de caucho y cerámica cuentan con aprobación SBR Y FRAS.





Guías de desgaste

Son utilizados en varias aplicaciones como guía, soporte y superficie de desgaste. Su finalidad es reducir la fricción entre las partes movimiento del transportador como pueden ser: banda, cadena o producto con partes metálicas del transportador.

Están disponibles en PE1000 extruidos y rectificados 100%, en formato recto, curvo, circulares y semicirculares. También con diferentes espesores, anchos y longitudes.



CHUMACERAS

MARCAS



GALLETERIA Y CONFITERIA



