



MOLINARO

APLICACIONES POR INDUSTRIA



ACUACULTURA - PESCADO



MOLINARO

APLICACIONES POR INDUSTRIA

ACUACULTURA - CAMARON

*“Todo en **bandas transportadoras**”*



MOLINARO

CALIDAD

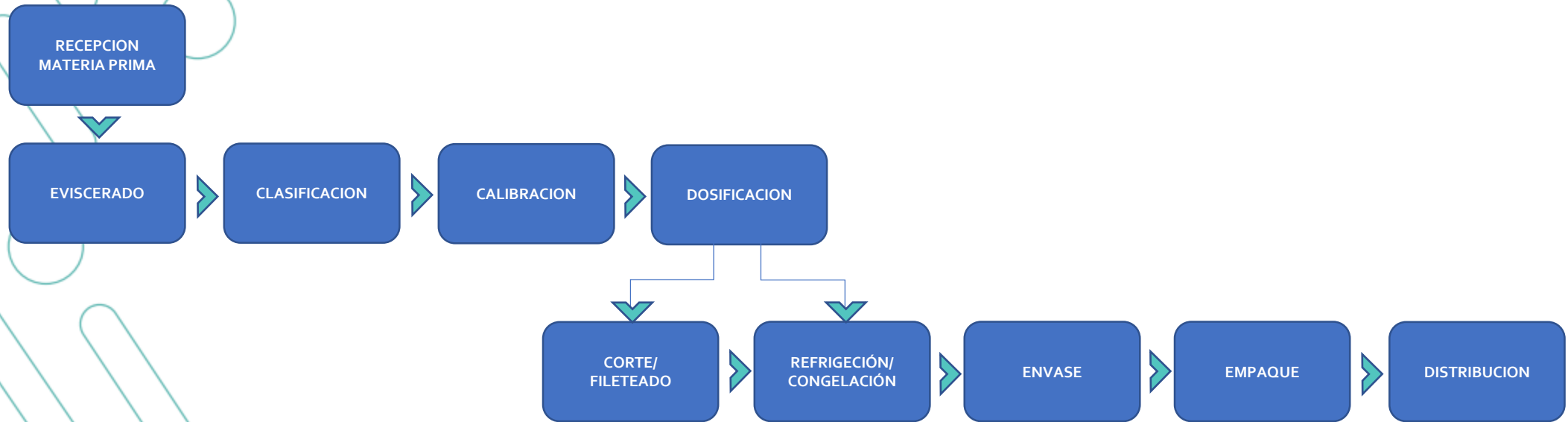
Conocemos cada uno de los procesos de la industria del pescado y marisco, contamos con bandas eficientes, fiables y altamente higiénicas para temperaturas elevadas y bajas en el procesamiento de pescado y marisco.

En la industria del pescado y marisco, la velocidad, precisión, eficiencia, productividad, seguridad alimentaria y disponibilidad tienen toda gran importancia.

Molinaro dispone de las bandas adecuadas (desde bandas sintéticas, bandas modulares, bandas homogéneas, bandas redondas, cadenas, entre otras) para procesar, drenar o secar, glasear, congelar, cocinar o envasar.

Cuando el pescado llega a tierra o está en arrastreros en el mar, la captura es almacenada en depósitos. Para su transporte se usan los denominados transportadores de cuello de cisne.

PROCESOS



PROCESOS



RECEPCION

El ambiente húmedo genera deslizamiento y descentrado de la banda, como también la presencia de cuerpos extraños causan daños en las bandas dónde las bacterias pueden crecer. Una limpieza fácil y rápida es fundamental.

Nuestras bandas modulares con materiales altamente resistentes a fuertes impactos, temperatura, aceites animales o químicos, contra restan estos entornos agresivos. Disponibles en diferentes aperturas que permiten un drenaje idóneo.

Para procesos donde se requiere un tratamiento más delicado con el producto contamos con bandas con superficie superior cerrada suave que permiten altos niveles de higiene y con accionamiento positivo, reduciendo sus costos de limpieza.

PROCESOS



EVICERADO - CLASIFICACION - CALIBRADO - DOSIFICADO

Procesos con una gran presencia de agua que debe drenarse a través de la banda rápidamente, ya que su incorrecta evacuación causa deslizamiento y desalineación, causando roturas en los accesorios de la banda como son guardas laterales o empujadores. Su ambiente de trabajo con presencia de sangre, aceite, partes de mariscos (antenas, escamas), exigen una higiene extrema y continua.

PROCESOS



CORTE – DESPIECE

El descabezado y corte de colas, equipo de eviscerado y pelado, se incluyen en el proceso de fileteado. Siendo entornos de cuidado especial, donde el abastecimiento de grandes filetes de pescado sobre las mesas de proceso y el uso de cuchillos con borde afilados, someten las bandas a grandes impactos y cortes en su superficie generando puntos de proliferación de bacterias. Son áreas críticas donde departamentos de calidad exigen mayor inocuidad.

Ofrecemos soluciones con materiales con alta resistencia química (detergentes, cloro), que cuentan con certificación grado alimentario tipo EC, FDA y USDA.



DIVERSAS APLICACIONES

BANDA MODULAR

Los materiales de las Bandas Modulares Plásticas UNICHAINS son resistentes a las condiciones de limpieza exigidas en la industria alimenticia, soportan variaciones de temperatura en el proceso y tienen un alto rendimiento ante el desgaste.



DIVERSAS APLICACIONES

BANDAS HOMOGÉNEAS

Las bandas homogéneas de poliuretano brindan altos niveles de higiene para aplicaciones de alimentos. Si su objetivo es elevar sus estándares de seguridad alimentaria este tipo de banda puede convertirse en la solución. Eliminando la posibilidad de deshilachamiento, reduciendo la posibilidad de contaminación bacteriana, disminuyendo tiempos de limpieza y mejor ahorro de agua.



DIVERSAS APLICACIONES

BANDAS METÁLICAS DE PROCESO

Somos los representantes exclusivos a nivel nacional para la marca Ashworth, uno de los fabricantes más importantes en el mundo de bandas metálicas de proceso. Ashworth cuenta con diferentes modelos de bandas de trayecto de accionamiento por fricción y tracción positivo con o sin cadenas laterales por ejemplo bandas tipo Balanceadas. De la misma manera podemos ofrecer bandas metálicas para transportadores en curvas y espirales de alta y baja tensión.



IQF
TRANSPORTADOR ESPIRAL



Empalme mecánico

Grapas para bandas

Contamos con empalmes mecánicos de alta calidad y de fácil instalación para uniones de bandas transportadoras, apropiadas para diferentes tipos de aplicaciones.

Para un empalme mecánico resistente y duradero, se debe considerar: Espesor de banda, tensión en PIW como también sus diámetros de poleas.

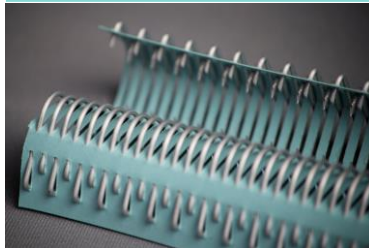


Sistema de grapas Alligator

Entre sus beneficios tenemos la fácil instalación con herramientas portátiles, por su medidas continuas se adapta a cualquier medida y permite una tensión uniforme en el tramo de empalme, agilidad en la limpieza de la banda por la facilidad del desmonte del diseño de su pasador removible.

Sistema de grapas Alligator – Ready set

Para aplicaciones de trabajos medianos. La grapa ready set son tiras de una sola pieza con grapas previamente insertadas. Facilitando su colocación y disminuyendo tiempos de parada. Disponible en acero, acero inoxidable, MegAlloy® y magnetismo inoxidable.



De gancho alambre - Clipper

Para bandas transportadoras de materiales livianos PU, PVC O PES. Utilizadas para cargas ligeras y livianas.



Equipos de limpieza

Prelimpiador Grado Alimenticio FLEXCO

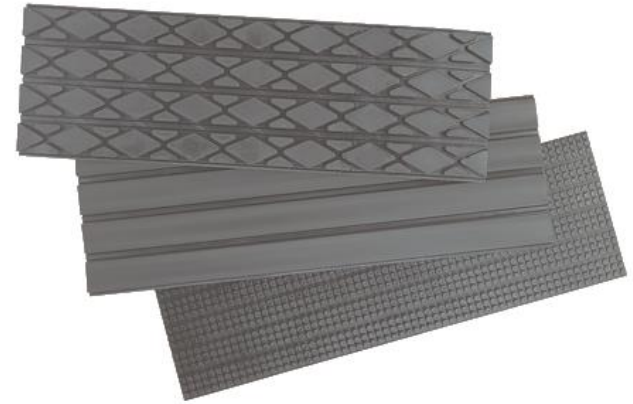
Equipos de fácil instalación y limpieza con sistema de tensión que evitan el desgaste tanto de la hoja como de la banda, logrando una mayor capacidad de limpieza.

Las materias de las hojas solidas UHMW, están disponibles en grado alimenticio (con certificado FDA y USDA), acero inoxidable o uretano. En colores blanco, azul, azul que detecta metal.



Revestimiento de rodillos

Cauchos de alta dureza *Flex-Lag*[®], buscan elevar la vida útil de la polea y a su vez mejoran la alineación de la banda, evacuación de agua y su productividad de refuerzo. Gracias a su diseño permite su vulcanizado en frío sin necesidad de desmontar la polea del sistema del transportador. Generando ahorros en mano de obra y tiempos de parada. Sus modelos de patrones de caucho y cerámica cuentan con aprobación SBR Y FRAS.





Guías de desgaste

Son utilizados en varias aplicaciones como guía, soporte y superficie de desgaste. Su finalidad es reducir la fricción entre las partes movimiento del transportador como pueden ser: banda, cadena o producto con partes metálicas del transportador.

Están disponibles en PE1000 extruidos y rectificados 100%, en formato recto, curvo, circulares y semicirculares. También con diferentes espesores, anchos y longitudes.



CHUMACERAS

MARCAS



PESCADO Y CAMARON



